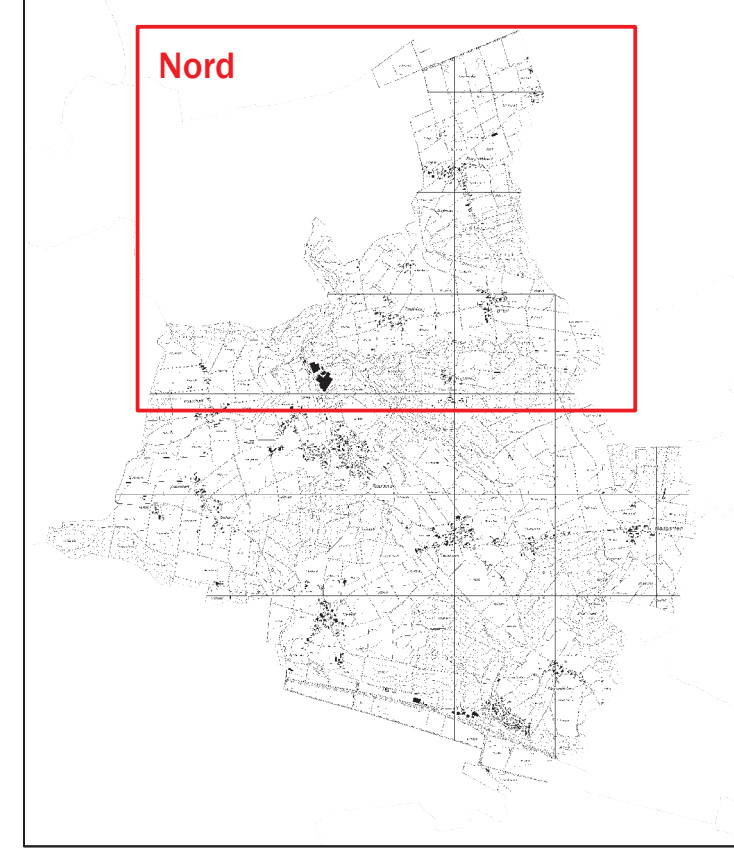


Teilrevision der Ortsplanung

Änderung Zonenplan Siedlung Teil Nord
Beschluss



Bern, 16. Oktober 2023
1727_ORP_Rapperswil - 16/10/23

Massstab: 1:5'000
Planformat: 105 x 90 cm

Legende

Wohn-, Misch und Arbeitszonen	Art. Nr. BauR
Wohnzone W	4, 5
Kernzone K	4, 5
Gewerbezone G	4, 5
Industriezone I	4, 5
Überlagerungen	
Besonders hohe Nutzungsdichte	5
Zonen für öffentliche Nutzungen	
Zone für öffentliche Nutzungen ZÖN	6
Zone für Sport- und Freizeitanlagen ZSF	7
Weitere Nutzungszonen im Baugebiet	
Verkehrszone	8
Grünzone GR	9
Bestandeszone	10
Spezialzone Reitsport Rüberi	11
Nutzungszonen im Nichtbaugebiet	
Landwirtschaftszone LWZ	12
Weilerzone	13, 14, 15
Besondere baurechtliche Ordnungen	
Zone mit Planungspflicht ZPP	16, 17, 18
Zone mit besonderen baurechtlichen Ordnungen	19
Bau- und Nutzungsbeschränkung	
Ortsbildperimeter	29
Aufstufung ES II in ES III	
Übergeordnetes Recht, Hinweise	
Fließgewässer offen	
Fließgewässer eingedolt	
Wald	
Wald in Wirkungsbereich LieO	
Verbindliche Waldgrenze gemäss Art. 10, Abs. 2 WaG	
Gemeindegrenze	

Genehmigungsvermerke

Öffentliche Mitwirkung vom	15. November bis 17. Dezember 2021
Kantonale Vorprüfung vom	18. Oktober 2022
Publikation im Amtsblatt vom	21. und 28. Juni 2023
Publikation im amtlichen Anzeiger vom	23. und 30. Juni 2023
Öffentliche Auflage vom	23. Juni und 24. Juli 2023
Einsprachebehandlung am	28. und 30. August sowie 13. September 2023
Eridigte Einsprachen	9
Unerledigte Einsprachen	2
Rechtsverwahrungen	2
Beschlossen durch den Gemeinderat Rapperswil am	16. Oktober 2023
Beschlossen durch die Gemeindeversammlung am
Namens der Einwohnergemeinde Rapperswil:
Die Präsidentin
Die Gemeindevorsteherin
Die Richtigkeit dieser Angaben bescheinigt:
Rapperswil, den
Die Gemeindevorsteherin
Genehmigt durch das Amt für Gemeinden und Raumordnung am

Im Zonenplan Siedlung geänderte Inhalte (Festlegungen)

Gesamtes Gemeindegebiet	8
Verkehrszone	8
Lokale Änderungen	
Änderungsperimeter Einzonung	
Änderungsperimeter Auszonung	
Änderungsperimeter Umzonung	
Änderung Ortsbildperimeter	
Ortsbildperimeter alt	
Ortsbildperimeter geändert	
Neuerlass besonders hohe Nutzungsdichte	5

Quellenvermerk:
Äußerliche Vermessung der Gemeinde Rapperswil, Stand 2023

Koordinatenpunkte

Nr.	E	N	Nr.	E	N
1	2599829.7128	1216076.3885	30	2598919.6855	1215099.7255
2	2599780.2265	1216045.3797	40	2598913.3607	1215094.8887
3	2599758.5363	1216034.0616	41	2598927.9515	1215094.0617
4	2599787.9586	1216029.5442	42	2599274.8951	1213934.0611
5	2599764.752	1216022.1211	43	2599259.5155	1213929.1175
6	2599743.921	1216012.3711	44	2599252.222	1213920.285
7	2599754.706	1215989.3301	45	2598959.8938	1212976.7362
8	2599897.5777	1215946.5043	46	2598944.6938	1212975.9525
9	2599870.7276	1215934.6188	47	2598936.857	1212975.551
10	2599881.5037	1215907.014	48	2598931.9257	1212975.2973
11	2599880.0599	1215906.616	49	2598960.0974	1212973.8759
12	2599883.637	1215899.216	50	2598944.8269	1212972.7867
13	2599148.491	1215889.1128	51	2598932.7912	1212967.6709
14	2599164.3226	1215888.9512	52	2598954.7331	1212896.987
15	2599182.4177	1215886.9501	53	2598908.4183	1212883.586
16	2599195.6632	1215885.7573	54	2598611.2912	1212867.5451
17	2599195.3965	1215882.229	55	2598596.222	1212866.493
18	2599164.2736	1215281.2083	56	2597519.0249	1212842.9722
19	2599212.3929	1215280.9626	57	2597687.32	1212841.872
20	2599181.9368	1215279.8962	58	2597467.1951	1212841.314
21	2599210.283	1215250.882	59	2597461.3971	1212839.978
22	2598738.19	1215217.121	60	2597528.2075	1212837.4826
23	2598806.893	1215210.5142	61	2597535.5986	1212834.6399
24	2598738.5949	1215208.8202	62	2597519.2252	1212833.8833
25	2598733.3026	1215208.5729	63	2597426.8669	1212828.4231
26	2598800.165	1215192.3609	64	2597540.2574	1212823.4929
27	2598769.9759	1215175.6206	65	2597689.0132	1212809.2418
28	2598734.9585	1215174.0811	66	2597690.7363	1212801.567
29	2598923.723	1215171.545	67	2597545.9796	1212790.1139
30	2598912.4028	1215165.3296	68	2597537.9416	1212788.4
31	2598917.1668	1215156.5319	69	2597540.1984	1212784.3366
32	2598807.7203	1215145.6138	70	2597557.1064	1212773.3484
33	2598897.6718	1215145.5927	71	2597529.9639	1212766.7101
34	2598775.7375	1215140.3853	72	2597522.938	1212763.542
35	2598841.2838	1215140.1365	73	2597546.0208	1212756.2834
36	2598875.4157	1215132.8668	74	2597791.8903	1212719.8905
37	2598852.3438	1215120.6059	75	2597734.6847	1212704.9077
38	2598901.6609	1215110.0258	76	2597737.6754	1212697.2746

